

Meta Logistics Forum Conference 2022

컨테이너 선사의 DX 전략 및 ESG' 실행방향

남성해운 대표이사 김 용 규

INDEX

01. 남성해운 New Paradigm	3
02. 남성해운 Digital Transformation 실행전략	6
03. 남성해운 ESG 실행방향	12
[참고] 남성그룹 관계사 소개	14

해운, 변화의 시기를 맞이하다

기존 해상운송(Port-to-Port) 서비스 중심의 비즈니스 Paradigm

01. 고객사(화주)의 변화



물류 단계 최소화와
종합물류서비스에 대한 요구,
DX 기술에 대한 이해도 증가

02. 물류사의 변화



GTO(Global Terminal Operator)와
글로벌 선사, 글로벌 Retailer 등
물류사의 종합물류화

03. 사회·경제 발전에 따른 변화



DX 기술의 등장과
COVID-19로 인한 Untact 기술 확산,
환경 규제 강화와 ESG 경영의 대두

"BEYOND SHIPPING, engineering the future"

남성해운은 아시아 역내 컨테이너 운송 전문 국적선사로서, One-Stop 물류서비스로의 확장과 화주 중심의 디지털 전환을 이룩하기 위해 노력하고 있습니다.



01. 남성해운 New Paradigm

Business (BEYOND)

Extended Logistics Service로의 확장

멀티모달 연계운송을 통한
국내외 거점 및 인프라 연결 및 종합물류서비스 토탈 지원

선화주 상생·협력 기반 사업 성장



안정적인 선복 제공 및 운임 변동 최소화를 위한
화주와의 표준운송계약서 체결 및
화주 맞춤형 서비스 지속 제공 및 개발

적극적인 Digital Transformation

분야별 적절한 DX 기술 도입 및
관련 기업과의 적극적인 협업 도모

ESG 경영을 통한 친환경 선사로의 도약

남성해운 ESG 현 수준 진단 및 실행전략 수립을 통한
건강한 회사문화 디자인 및 친환경 선사로서의 사회적 기여

Enabler (engineering)

4차 산업혁명기술 기반, 내부효율성 및 고객편의성 제고

내부 운영효율성 제고

기존 핵심역량의 효율화 및 극대화를 위한 디지털 전환

고객편의성 제고

미래 성장동력 접목을 통한 화주 중심의 디지털 전환

01

Cloud

안정적인 고객 서비스 제공을 위한
Cloud 기반 운영시스템 구축

02

RPA

신속·정확한 서비스 제공을 위한
24/7 가동되는 자동화 시스템 구축

03

Platform

고객과의 점점 채널 증가와
Visibility 향상을 위한 플랫폼 서비스

04

IoT

실시간 Tracking 및
온습도/충격 정보 제공 위한 IoT 서비스

05

Mobile

언제 어디서나 접근 가능한
모바일 APP 대고객 서비스

02. 남성해운 Digital Transformation 실행전략

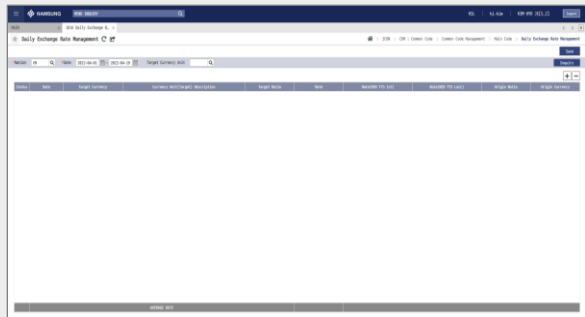
01

Cloud

안정적인 고객 서비스 제공을 위한
Cloud 기반 운영시스템 구축



차세대 코어시스템 ICON+



Client/Server 시스템을 최신 Web 환경 기반으로 전환

다양한 장비에 최적화된 Web 화면 및 성능 제공

Cloud 기반으로 디지털 기술 통한 고객 영업 지원 강화

외부와의 자유로운 연동을 통한 유연성 및 확장성 강화

기업 IT 운영 조직의 경쟁력 강화

시장 전환에 대한 신속한 대응과 원가 절감

ICON+ 연동, 고객 중심 시스템 전면 재정비 계획

ICON+ 축적 Data 기반,
내부 운영 효율화 위한 분석 시스템 고도화

ICON+ 기반, 플랫폼 및 신규 기술 트렌드 반영한
Mobile 및 e-SVC 재정비

ICON+ 기반, 기존 RPA 시나리오 보완 및
국내외 RPA 솔루션 단계적 확대

ICON+ - 해운물류 디지털플랫폼 간 직접 연계 및
IoT Visibility 모니터링 강화

02. 남성해운 Digital Transformation 실행전략

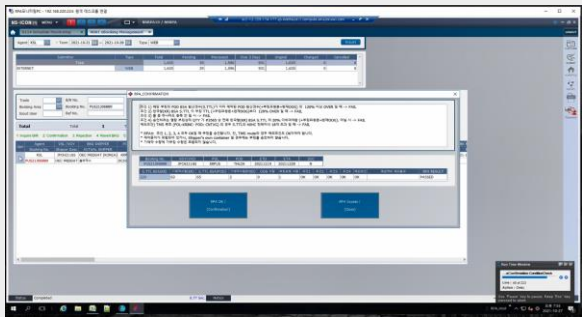
02

RPA

신속·정확한 서비스 제공을 위한
24/7 가동되는 자동화 시스템 구축



RPA 솔루션 접목 사례



Case 1 : 픽업지 변경

기존 8단계 중 반복 수행되는 5개 단계를 Loop로 자동반복

Case 2 : Booking 자동 승인

화면 및 파일 간 정보 대조 작업을 RPA로 빠르게 수행

Case 3 : 매입 부가세 대사

파일 간 불일치 정보 추출 및 저장 작업을 RPA로 빠르게 수행

실제 효과 (2021년 1월~11월)

4
%

Case 2 Booking 자동 승인

전체 157,174건 중
6,343건 수행 (4%)

24
%

Case 3 매입 부가세 대사

전체 39,694건 중
9,534건 수행 (24%)

24시간 운영 가능한 시스템 구축 :

RPA를 통해 무인으로 업무를 처리함으로써,
주말/휴일/야간에도 빠른 고객 대응 실현

업무 정확도 및 효율성 향상 :

오류 및 누락을 제거하고 소요시간을 대폭 감축하여
주요 업무에 집중 가능한 업무 환경 조성

02. 남성해운 Digital Transformation 실행전략

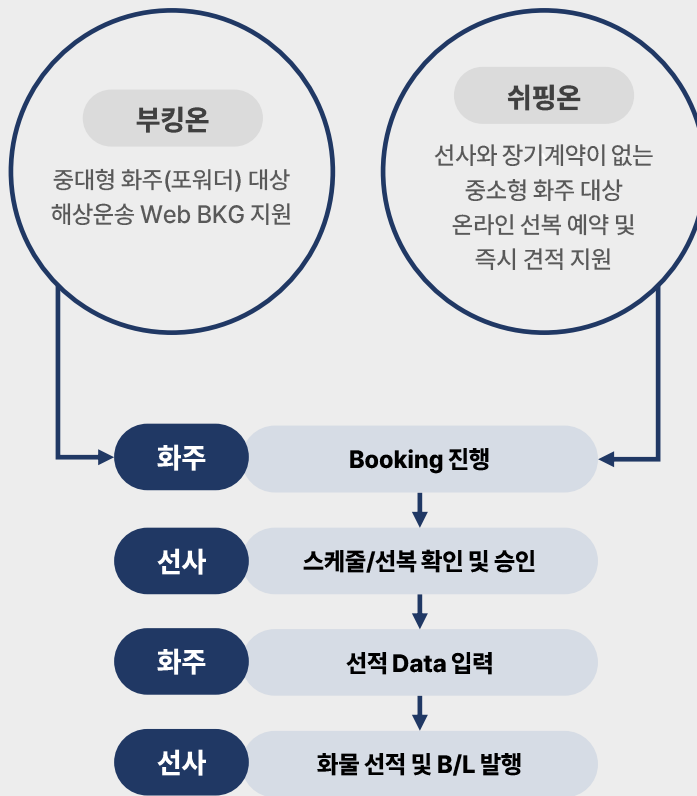
03

Platform

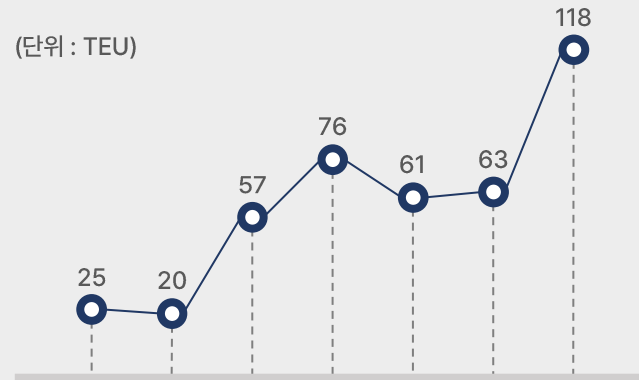
고객과의 접점 채널 증가와
Visibility 향상을 위한 플랫폼 서비스



밸류링크유 플랫폼 연결 흐름도



실제 플랫폼 BKG 건수 (2021년 9월 ~ 2022년 3월)



플랫폼 통한 BKG 단순화 및 고객 접점 채널 다양화 :
견적 및 BKG, 승인의 전과정의 Web 기반 One-Stop 처리 및
접근성 강화를 통한 부가가치 확보 및 고객편의성 제고

신속한 운송 서비스 및 Door-to-Door Visibility 제공 :
화주별 Track&Trace 정보의 플랫폼 자동등록을 통한
실시간 화물 운송 정보 및 신속한 대응 서비스 제공

02. 남성해운 Digital Transformation 실행전략

04

IoT

실시간 컨테이너 Tracking 및
온습도/충격 정보 제공 위한 IoT 서비스



IoT 소개 및 기대효과



• **IoT Device :**
2G/3G 및 GPS 이동통신 기술을 통한
화물 정보 실시간 통신 및 화물 파손 감지



• **EyeCargo Platform :**
국내 IoT 스타트업의 모니터링 플랫폼으로,
화물 실시간 운송 경로 및 이벤트 발생 관제,
이벤트 알람 기능 탑재

실시간 위치

온도

습도

충격

화물 실시간 이동경로 파악 통한 재고 관리 및 조달 계획 수립

민감 화물에 대한 실시간 품질 관리 및 손실 최소화

잉여 컨테이너 관리를 통한 고객 요청 서비스 즉시 응대

남성해운 IoT Pilot History

2018년

해운물류산업의 IoT 기술 인식 및
내부 스터디 진행

2021년
상반기

국내 IoT 스타트업 IoT 장비 350대로
IoT Pilot 본격 시행

2021년
하반기

국내 배터리 제조 대기업인 L사와
IoT 활용 스마트 물류 혁신 협력사업 진행

2022년
현재

국내 수출입업체를 대상으로 IoT 도입 확대,
일부 고객사 대상 MOU 체결

02. 남성해운 Digital Transformation 실행전략

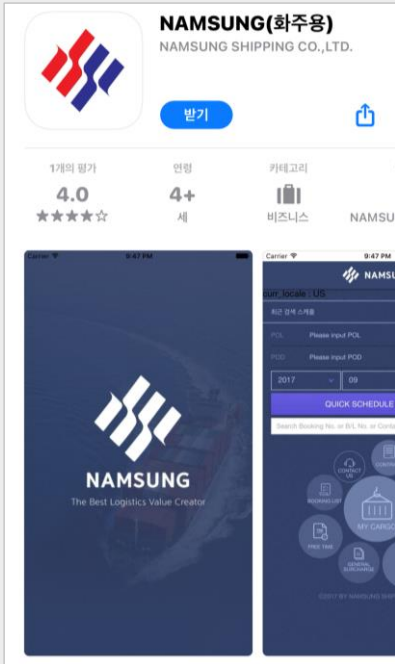
05

Mobile

언제 어디서나 접근 가능한
모바일 APP 대고객 서비스



Mobile App 소개



간편한 Mobile Booking 고객서비스 제공

Mobile App 주요 기능

내 화물 조회 :
Booking한 화물의 상태 정보를
App을 통해 확인

신속한 스케줄 검색 :
출발지/도착지 및 날짜 입력을 통해
남성해운 스케줄 간편 조회

모바일 Booking 요청 및 B/L 조회 :
핸드폰으로 간편하게 Booking하고,
발급된 B/L을 편리하게 조회

필요정보 조회 및 필요사항 간편 요청 :
Surcharge Tariff 검색 및 조회, Free-time 요청 및 확인 등
다양한 부가서비스 제공

글로벌 사회에 기여하는 **친환경·친사회** 선사로의 도약

Why ESG?

- 01 글로벌 사회에 기여하는 기업으로의 발전
- 02 해운업계 내 ESG 선도기업으로의 도약
- 03 ESG 평가항목을 참조한 내부 운영기반 개선 및 강화
- 04 최신 경영트렌드에 대한 사내 관심도 및 이해도 제고
- 05 건강한 회사 문화 디자인
- 06 향후 사회적 변화요소에 대한 수용 및 사전적 대응

How ESG?



남성해운 ESG 실행 활동 소개

E (환경)

친환경 선박 도입

해양진흥공사의 친환경 선박 전환 사업에 적극 참여,
노후 선박 5척을 친환경 선박으로 교체하였으며
선박 규모 증가로 공급량 47% 확대

End-to-End 탄소배출량 산출

남성해운-밸류링크유-삼영물류-중앙대학교
ESG 경영 강화와 이커머스 성장에 따른
물류 대응 방안 연구를 위한 업무협약 체결

탄소배출권 거래제 사전 대비

자원순환 스타트업 및 신재생에너지 개발 기업과의 협력을 통한,
친환경 사업에 대한 관심 지속 및
향후 탄소배출권 거래제의 본격 시행에 대한 사전 준비 진행

S (사회)

NGO 단체 무상 선적 지원

국내 글로벌 NGO인 G사의 국제구호개발사업 지원을 위해
아시아 역내 지역으로 운송되는 구호물품 무상 선적 지원

사회 공헌 사업 투자

도심 폐기물 처리/재활용 및 친환경 패키지 운송 등
환경과 사회에 공헌하는 비즈니스 확장 및 지속 투자

G (지배구조)

ESG 실행위원회 구성

그룹 내 ESG 실행계획 수립 및 실행 구체화를 위한
그룹 내부 및 외부 자문을 포함한 ESG 실행위원회 공식화

남성해운은 앞으로도 ESG에 대한 지속적인 관심을 가지고 다각적으로 접근할 예정이며,
관련 파트너와의 적극적인 협업을 통한 비즈니스와 ESG의 연계 성장을 위해 부단히 노력할 것입니다.

참고자료

남성그룹 관계사 소개

그룹 지주사



남성홀딩스

컨테이너 운송 전문 선사



남성해운



동영해운

선박 관리 전문 회사



마젤란마린솔루션즈

Husbanding & B/L Center



동주마리타임



**고객의 물류를 함께 선도하는
남성해운**

감사합니다