

# 상장기업 20개 육성 및 유치와 미래산업

Jeju



## 제주경제(현재)

### 영세, 소규모 지역경제

\* (20) 도내 사업체 94,001개, 5인 이상12%

### 외부충격 취약한 산업구조

\* (20) 3차 75%, 2차 14%, 1차산업 10.9%

### 높은 고용률vs 낮은 고용의 질

\* (21) 고용률 67.4% / 비정규직 41.09%



## 추진방향

### 도내 상장기업 육성

“기업 상장” 자금조달 등 규모 ↑ + 선진경영 수준

지역기업 상장 → 고용창출, 지방세수입 ↑, 동반성장

### 상장유망기업 유치

지방소득세 상위 그룹, 인재양성 등 이전기업 역할 ↑

미래산업 기반 토대, 상장유망기업 유치 지속 추진



## 상장기업 육성

## 상장기업 유치

### [상장희망기업 수준별 지원]

#### 상장예비기업

·상장주관, 기술성평가 수수료 지원 등

#### 상장기초기업

·상장전략 컨설팅, 회계자문 지원 등

#### 상장잠재기업

·투자 등 전략컨설팅, 기업육성사업 연계

상장지원 맞춤형 펀드

### [상장지원 업무 협력체계]

#### 지원전반

· 제주도, 한국거래소

#### 육성

· 창조혁신센터, JTP, JDC

#### 컨설팅

· 중소벤처기업진흥공단,  
신용보증기금, 기술보증기금

#### 자금지원

· 제주은행, NH농협

- ✓ 기업과 인재가 모이는 여건 조성, 유치 인센티브 제도개선 등 지속노력
- ✓ 수도권 IT기업 2개사 본사 이전
- ✓ 시스템 반도체 설계 강소기업 R&D센터 설립 협약
  - \* 위메이드 그룹 (주)전기아이피 외 1개사(9.26./9.29.), 시스템반도체 설계 팹리스 기업 메타씨앤아이(9.28.)
- ✓ 제주 경쟁력 → 수소경제, UAM, 워케이션, 식품가공업

## 제주 미래산업 핵심성장동력



제주형 도심항공교통(UAM)



제주 그린수소 글로벌허브 구축



# 제주형 UAM 추진전략



## 제주의 현안

### 교통

막힘없는 하늘길

### 관광

친환경 하늘길 관광

### 긴급

구조구급 대응강화

## UAM 장점

### 신산업

1,100조 시장

### 수직 이착륙

### 전기 동력

## UAM

### 저소음

### 안전성

## 제주의 장점

### 하늘길 관광수요

잠재수요 117만명

### 공항, 항만-호텔 연계

고급UAM 이용 수요

### 대국민 수용성 확보

이용 관광객 전국 확산

### 신재생에너지 이용 확대

전기동력원 활용



# 제주형 UAM 추진전략

Jeju





## 재생에너지 기반 그린수소 글로벌 허브 구축



**생산**

국가 청정수소 자급률  
60% 기여



**보급**

안정적 경제적  
유통 · 보급체계 구축



**활용**

공공영역 안정적 활용처 확보  
산업 · 생활 등 확장



**생태계**

일자리 창출  
수소 기업 유치 · 육성



# 제주 그린수소 글로벌 허브 구축



## (생산) 거점별 생산기지 구축

3MW → 12.5MW → 거점별 확대

## (활용) 공공영역 → 민간영역 확대

버스(300대), 청소차(200대), 트럭, 트램, 선박,  
드론 도입  
혼소, 발전, 항만 등 산업화



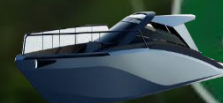
버스



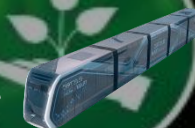
트럭



청소차



선박



트램

## (보급) 15분 도시 연계 수소충전소 보급

(1호) 함덕( '22) → (2호) 구좌( '24) → 읍면동 확대

※ 이동식 수소충전소



재생E 발전비율 21.5%



지역 내 에너지 자립 · 안보

20개 수소기업  
유치 · 육성



제주형  
수소경제



정의로운 전환

국가 수소경제 기여



그린수소 글로벌 허브 도약



감사합니다

Jeju